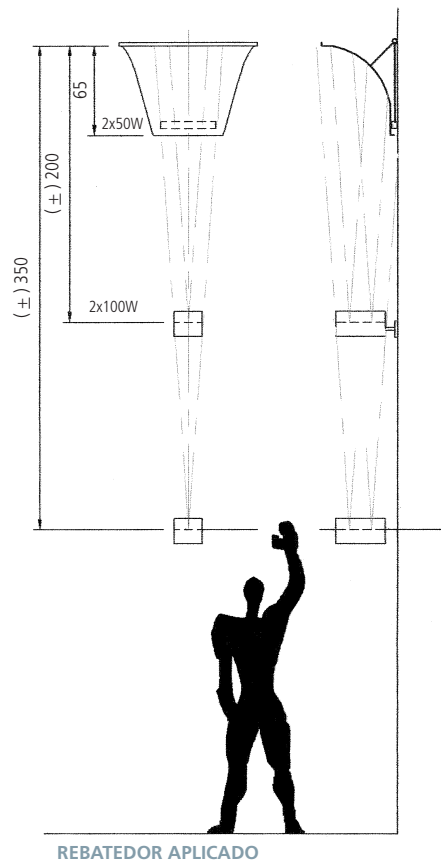
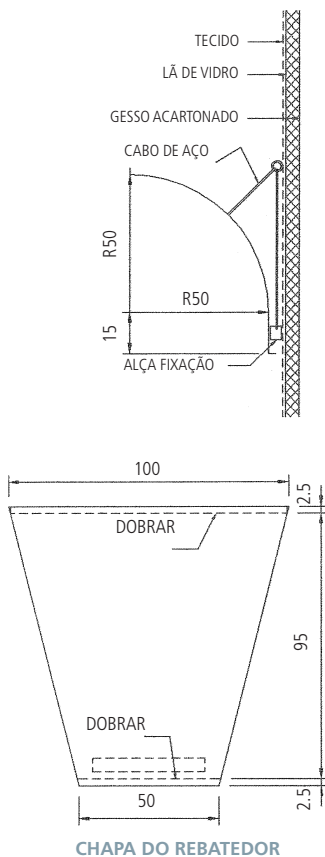


1 Nos interiores das salas, a iluminação no forro projeta luz apenas na tela

2 Nas laterais, arandela desenvolvida pelas autoras. Desenho art déco evoca característica histórica das salas de cinema



As arquitetas **MÔNICA LOBO** e **INÊS BENEVOLO** são fundadoras do LD Studio Projetos de Iluminação, constituído em 1996. Mônica formou-se pela Universidade Santa Úrsula em 1987 e Inês graduou-se pela Universidade Federal do Rio de Janeiro em 1991



FICHA TÉCNICA

KINOPLEX CAMPINAS

Local Campinas, SP

Data do projeto 2001

Data da conclusão da obra 2002

Área construída 9 500 m²

Arquitetura e interiores CSB Arquitetos – Clóvis Silvestre de Barros, Ana Cláudia Rangel, Cristiano Nobre, Miguel Müller

Arquitetura de iluminação LD Studio – Mônica Lobo, Inês Benevolo

Gerenciamento de projetos e obras

Construtora Menezes Cortes

Comunicação visual Zidesign

Áudio e vídeo Suministros Kelonic, TCE

Instalações Projem

Ar condicionado Thermoplan

Fotos Andrés Otero

FORNECEDORES

Sprink (instalações de segurança contra incêndio); Lumini (luminárias)